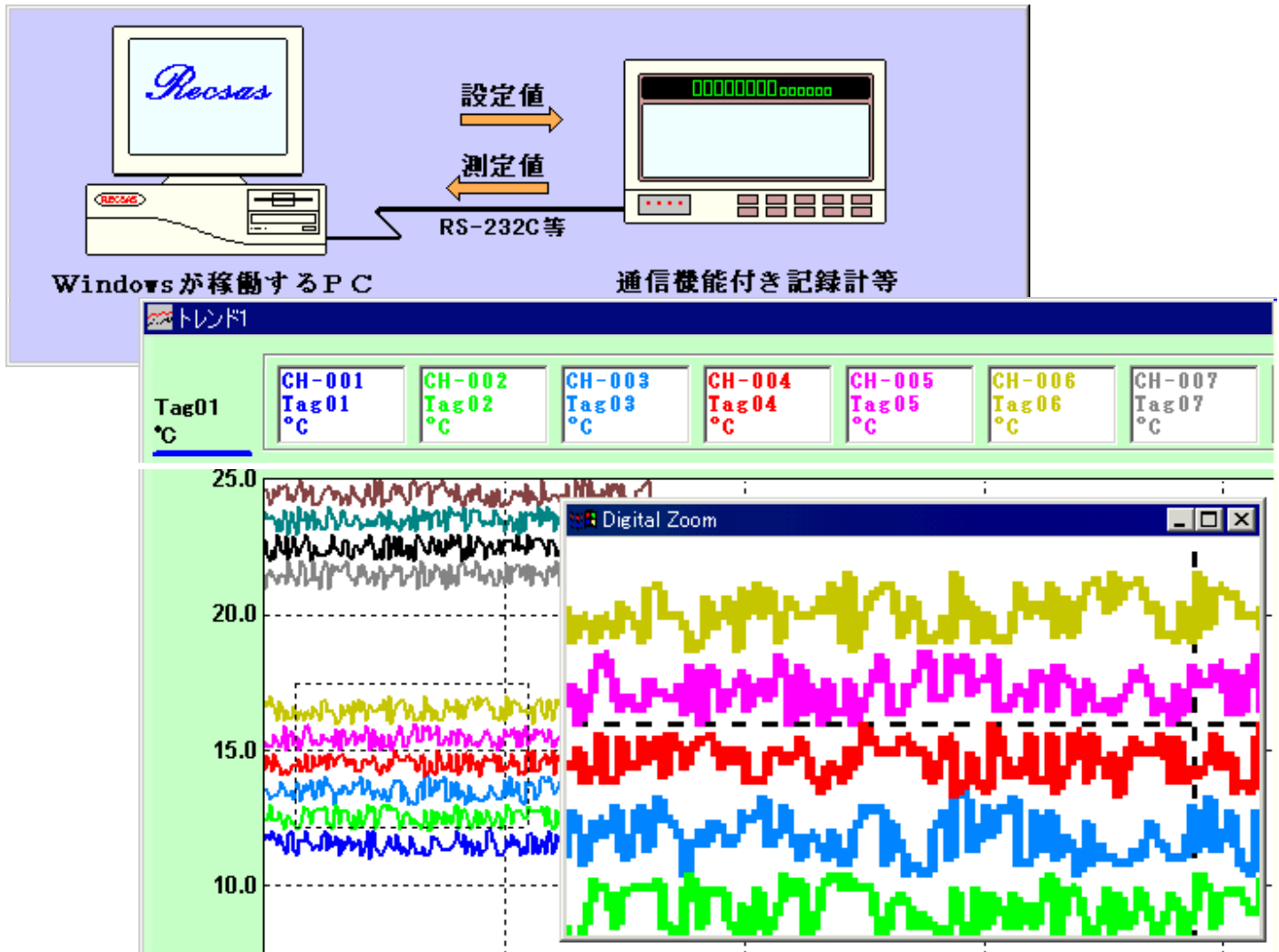


Recsas Version 5.0 新登場

COM (コンポーネント オブジェクト モデル) テクノロジーによる計測エンジンを搭載

デジタルズームや警報の発生/解除を E-Mail 通知の新機能を実装



Recsas Version 5.0 の新機能

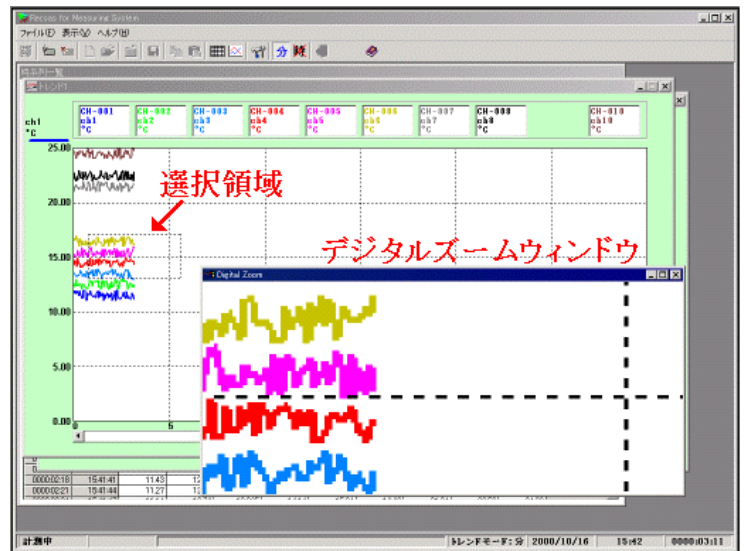
- ◆トレンド 最大60チャンネル(10チャンネル×6 ウィンドウ)
配色等を任意にカスタマイズ 各ラインの色, 背景と補助線の色, ラインの太さ
スケール表示
オンライン時 デジタルズームが可能, バックスクロールが可能
- ◆時系列一覧 任意点数でページ分け表示
オンライン時 表示行数の指定
- ◆警報値 (上下限) Recsas 側での設定・判定により警報の発生/解除を E-Mail で通報可能 (E-Mail はオプション)
- ◆保存データ 保存容量の縮小化
データ変換で Excel へのデータ出力が可能 (Excel がセットアップされている必要があります)
- ◆使用する測定器毎の計測エンジン方式の採用
他の測定器で使用する場合は計測エンジンの追加で対応可能
特殊仕様の対応も安価に実現可能
- ◆軽量化と処理速度の向上

Reccas Version 5.0 機能

Reccas 5.0 は、計測データのモニタ、ストア、解析を標準機能として継承しています。
本バージョンでは、リアルタイムトレンドの機能の充実がはかられており、新機能としては警報判定 / E-Mail による通知機能が標準実装されています。

オンライン機能

- ◆8つの測定ウィンドウ
 - ・時系列データ一覧 (1 ウィンドウでページ切替)
 - ・リアルタイム・トレンド (最大 6 ウィンドウ)
 - ・リアルタイム・トレンドのデジタルズーム
- ◆リアルタイム・トレンドのバックスクロール
 - 最大でトレンドスパンの 6 倍までバックスクロール
- ◆警報機能
 - 上下限値の警報値の設定と判定機能
 - 時系列一覧では色分けして表示
 - 警報発生 / 解除を E-Mail (SMTP) で通知 (オプション)
- ◆2種類のファイル保存形式(同時に可能)
 - ・Reccas オリジナル形式
 - ・テキスト形式(Reccas のオフライン処理はできません)
 - ・保存周期はサンプリング周期の整数倍
- ◆EDLS機能 (Advanced Extended Data Logging Server)
 - ユーザーの作成したプログラムへ測定値をリアルタイム送信する拡張機能です(サンプルプログラム付属)
 - Excel で Reccas を使用する事も可能です
 - 計測のカスタマイズが可能です
- ◆定時取込機能
 - 指定周期で日毎または月毎にデータファイルを自動作成
- ◆コメント入力可能



選択領域を拡大して表示

計測エンジン

Reccas 5.0 では計測を掌る部分を計測エンジンとして ActiveX 化し、オンラインプログラムから独立させてあります。
計測エンジンは使用する測定器毎に合わせて作成されておりますので、測定器の種類により機能が異なります。
通常は使用環境 (通信インターフェースや使用台数の設定) のみになりますが、測定器のパラメータの設定機能を有する測定器の場合には、パラメータの送受信・保存機能が実装されているものもありますので、測定器毎の計測エンジンの仕様書をご参照ください。
また、お客様の要望に合わせた計測エンジンの作成も可能になっておりますので、弊社営業までご相談ください。

CH	タグ	入力種類	添付点	記録範囲 下限	記録範囲 上限	スケール 下限	スケール 上限	単位	記録色	DOT	CHR	DSP	警報1 種類
10H	01	60mV	外部	-50.00	50.00	0.00	50.00	V	緑	表示	表示	表示	未設定
20H	02	50V	外部	-50.00	50.00	0	52	V	黄緑	表示	表示	表示	未設定
30H	03	50V	外部	-50.00	50.00	0	54	V	橙	表示	表示	表示	未設定
40H	04	50V	外部	-50.00	50.00	0	56	V	赤	表示	表示	表示	未設定
50H	05	E	外部	-50.00	50.00	0	58	V	赤紫	表示	表示	表示	未設定
60H	06	E	外部	-50.00	50.00	0	60	V	赤	表示	表示	表示	未設定
70H	07	E	外部	-50.00	50.00	0	62	V	青緑	表示	表示	表示	未設定
80H	08	E	外部	-50.00	50.00	0	64	V	青	表示	表示	表示	未設定
90H	09	E	外部	-50.00	50.00	0	66	V	青紫	表示	表示	表示	未設定
100H	10	50V	外部	-50.00	50.00	0	70	V	黒	表示	表示	表示	未設定
110H	11	50V	外部	-50.00	50.00	-50.00	50.00	V	緑	表示	表示	表示	未設定
120H	12	50V	外部	-50.00	50.00	-50.00	50.00	V	黄緑	表示	表示	表示	未設定
130H	13	50V	外部	-50.00	50.00	-50.00	50.00	V	橙	表示	表示	表示	未設定
140H	14	50V	外部	-50.00	50.00	-50.00	50.00	V	赤	表示	表示	表示	未設定
150H	15	50V	外部	-50.00	50.00	-50.00	50.00	V	赤紫	表示	表示	表示	未設定
160H	16	50V	外部	-50.00	50.00	-50.00	50.00	V	赤	表示	表示	表示	未設定
170H	17	50V	外部	-50.00	50.00	-50.00	50.00	V	青緑	表示	表示	表示	未設定
180H	18	50V	外部	-50.00	50.00	-50.00	50.00	V	青	表示	表示	表示	未設定
190H	19	50V	外部	-50.00	50.00	-50.00	50.00	V	青紫	表示	表示	表示	未設定
200H	20	50V	外部	-50.00	50.00	-50.00	50.00	V	黒	表示	表示	表示	未設定
210H	21	50V	外部	-50.00	50.00	-50.00	50.00	V	黒	表示	表示	表示	未設定
220H	22	50V	外部	-50.00	50.00	-50.00	50.00	V	黄緑	表示	表示	表示	未設定
230H	23	50V	外部	-50.00	50.00	-50.00	50.00	V	橙	表示	表示	表示	未設定
240H	24	50V	外部	-50.00	50.00	-50.00	50.00	V	赤	表示	表示	表示	未設定
250H	25	50V	外部	-50.00	50.00	-50.00	50.00	V	赤紫	表示	表示	表示	未設定
260H	26	50V	外部	-50.00	50.00	-50.00	50.00	V	赤	表示	表示	表示	未設定
270H	27	50V	外部	-50.00	50.00	-50.00	50.00	V	青緑	表示	表示	表示	未設定
280H	28	50V	外部	-50.00	50.00	-50.00	50.00	V	青	表示	表示	表示	未設定
290H	29	50V	外部	-50.00	50.00	-50.00	50.00	V	青紫	表示	表示	表示	未設定
300H	30	50V	外部	-50.00	50.00	-50.00	50.00	V	黒	表示	表示	表示	未設定

パラメータ設定機能がある測定器

計測エンジンは複数登録でき、選択して使用する事ができます

オフライン機能

◆時系列一覧表示

データの読み履歴の表示・選択
年月日の表示

◆トレンド表示

任意の 10 チャンネル/ウィンドウ (1024×768 時)
最大 6 ウィンドウ迄表示
前後スクロール可能
グラフィック・カーソルによる測定値の直読
生データ及び 2 点間の差
スパン、スケールの任意変更可能
測定値の 1 次微分
年月日の表示

◆相関グラフ

データの有効範囲の指定が可能
X軸、Y軸に対して独立して指定可
測定時間に対して指定可
近似曲線

1 次近似 $Y=a+b \cdot X$

3 次近似 $Y=a+b \cdot X+c \cdot X^2+d \cdot X^3$

指数近似 $Y=a \cdot \exp(b \cdot X)$

対数近似 $Y=a+b \cdot \log(X)$

べき乗近似 $Y=a \cdot X^b$

自動判別 上記の相関係数より自動判別

◆データの入出力

計測データのテキスト変換 (範囲指定可)
Excel 形式のファイルへ出力可能
(Excel がセットアップされている必要があります)
計測ファイルから一部分を別ファイルへの抽出可能
抽出時データの間引可能
テキストデータの読み込み可能

経過時間	CH	1ch	2ch	3ch	4ch	5ch
	タグ	TAG-1	TAG-2	TAG-3	TAG-4	TAG-5
	単位	UNI-1	UNI-2	UNI-3	UNI-4	UNI-5
0000:00:00	01:04:00	1.296	2.382	3.301	4.949	5
0000:10:00	01:14:00	1.410	2.413	3.713	4.326	5
0000:20:00	01:24:00	1.906	2.261	3.785	4.379	5
0000:30:00	01:34:00	1.561	2.694	3.914	4.835	5
0000:40:00	01:44:00	1.514	2.463	3.353	4.405	5
0000:50:00	01:54:00	1.365	2.490	3.156	4.474	5
0001:00:00	1999-01-01 (金)	1.506	2.390	3.107	4.784	5
0001:10:00	02:14:00	1.074	2.105	3.332	4.128	5
0001:20:00	02:24:00	1.192	2.679	3.454	4.357	5

時系列一覧表示

ファイル名: D:\Recsas\Data\R134a.CSV 参照...

Excelへ出力

引用符: " " 開始

区切記号: , 中止

全て
 選択領域のみ
 現在のシート

Excel 形式のファイルへ出力可能

その他機能

時系列一覧

1 ウィンドウあたりの項目数: 10

1 ウィンドウあたりの行数: 50

更新 閉じる

トレンド

トレンド1	トレンド2	トレンド3	トレンド4	トレンド5	トレンド6
ライン1: 1 ch	ライン2: 2 ch	ライン3: 3 ch	ライン4: 4 ch	ライン5: 5 ch	ライン6: 6 ch
ライン7: 7 ch	ライン8: 8 ch	ライン9: 9 ch	ライン10: 10 ch		

補助線: [] ラインの太さ: 2

背景色: []

◆トレンド表示のカスタマイズ

各ラインの色, 背景と補助線の色, ラインの太さ

◆トレンドスケール表示

◆保存データ容量の縮小化

入力点数を n とすると、以下の合計となります

ヘッダ容量 $28 \times n + 1024$ byte

データ容量 $(n \times 4 + 8) \times$ 取込回数 byte

◆時系列一覧表示のページ分け (任意点数)

Recsas Version 5.0 仕様

動作環境

オペレーション・システム

WindowsME または Windows2000

Windows9X または WindowsNT4.0以降 (Windows3.1では動作しませんのでご注意ください)

Windows95 はバージョン 4.00.950a 以上でご使用ください。(バージョン 4.00.950 の場合はアップグレードが必要です)

WindowsNT はバージョン 4.0 SP3 以上でご使用ください

MS Office2000 環境に適合します (MS Office97 環境では Recsas4.0、MS Office95 環境では Recsas3.0 を推奨します)

ハードウェア

CPU Pentium 150MHz以上 (Celeron 以上を推奨)

メモリ 32Mbyte以上 (64Mbyte以上を推奨)

容量 10Mbyte (共有ファイル含む)

表示 800×600ドット、65000色以上

(推奨 1024×768ドット、65000色以上)

256色ではやや見づらくなる場合があります

左記は動作保証の条件ではありません

Windowsでは運用環境により、動作状況が著しく異なります
上記の条件を満足していても、動作の為にパフォーマンスが充分であるとは限りません

従って最低限の条件の目安とお考えください

対応機種

CHINO AH/AL シリーズ	最大5台迄接続可能
CHINO KH/KL シリーズ	最大5台迄接続可能
CHINO LE シリーズ	LE1000 または LE2000 最大 16 台 LE3000 拡張ユニット 最大 10 台
CHINO SE シリーズ	最大 16 台迄接続可能
CHINO AR シリーズ	データ変換プラグイン (X-Y 仕様は除く)
三菱 MELSEC A シリーズ	

※対応する通信インターフェースは全ての機種とも

RS-232C, RS-422A, RS-485

になります。(Recsas 側で選択可能)

RS-422A, RS-485 の場合でも、パソコンからの出力は

RS-232C になりますので信号変換器が必要です

標準価格

オンライン/オフライン ¥99,000-

計測エンジン ¥29,000- より

体験版

弊社では Recsas 5.0 体験版を御用意してあります。

体験版では測定器との実際の通信は行われませんが、模擬エンジンにより計測動作を再現できます。

なお、オフライン処理の一部の機能が使用することができないようになっております。

体験版は弊社のホームページ (<http://www.keisoku.jp/>) よりダウンロードすることが出来ます。

インターネットがご利用になれない場合は弊社営業までご連絡ください。

Windows9X, WindowsME, WindowsNT, Windows2000, Windows3.1, Excel, Internet Explorer, Office2000, 95, 97 はマイクロソフト社の登録商標です。

販売元

KEISOKU
SERVICE

発売元 計測サービス株式会社

〒114-0023 東京都北区滝野川 6-76-9

フリーダイヤル 0120-450456

TEL 03-3576-1581(代)

FAX 03-3576-3461

URL <http://www.keisoku.jp/>

E-Mail eigy@keisoku.jp

このカタログに記載された仕様・デザイン等は将来予告無しに変更することがあります 2000.12.