

計測エンジン

Reccas 5.0 では計測を掌る部分を計測エンジンとして ActiveX 化し、オンラインプログラムから独立させてあります。計測エンジンは使用する測定器毎に合わせて作成されておりますので、測定器の種類により機能が異なっております。株式会社チノー製の計器用としては以下の種類が標準で用意されております。

AH/AL用		¥29,000-
KH/KL用		¥29,000-
LE用	スタンダード・パッケージ	¥29,000-
	フル・パッケージ	¥50,000-
SE用	スタンダード・パッケージ	¥29,000-
	フル・パッケージ	¥50,000-

AH/AL用

ハイブリッド記録計

KH/KL用

ハイブリッド記録計

通信インターフェース	RS-232C/RS-422A, RS-485
接続台数	最大5台
記録計入力点数	1, 2, 3, 6, 12, 24 点 混在可能
通信ポート	1~4
ボーレート	2400 ~ 9600 bps
パリティ	偶数/奇数/無し
キャラクタ長	7, 8 bit
ストップビット	1, 2bit
チェックサム	有り/無し

通信インターフェース	RS-232C/RS-422A, RS-485
接続台数	最大5台
記録計入力点数	1, 2, 3, 6, 12, 24 点 混在可能
通信ポート	1~4
ボーレート	2400 ~ 9600 bps
パリティ	偶数/奇数/無し
キャラクタ長	7, 8 bit
ストップビット	1, 2bit

AH 3000/AL 3000 でご使用になる場合
通信方式がAH500 シリーズと互換モードでのみ使用可能です。

AH/AL用及びKH/KL用の計測エンジンにはチャンネルパラメータ設定機能はありません。
(記録計本体側の公開された通信機能にチャンネルパラメータ送受信機能が無いため)

通信インターフェース	RS-232C / RS-422A , RS-485
接続台数	LE1000 or LE2000 最大 16 台 LE3000 + LE7000 最大 10 台
通信ポート	1～4
ボーレート	2400 ～ 9600 bps
パリティ	偶数 / 奇数 / 無し
キャラクタ長	7, 8 bit
ストップビット	1, 2bit
チェックサム	有り / 無し

通信インターフェース	RS-232C / RS-422A , RS-485
接続台数	最大 16 台
通信ポート	1～4
ボーレート	2400 ～ 9600 bps
パリティ	偶数 / 奇数 / 無し
キャラクタ長	7, 8 bit
ストップビット	1, 2bit
チェックサム	有り / 無し

現時点では **SE1000** には対応していません。

LE及びSE用エンジンはそれぞれ

スタンダード・パッケージ
フル・パッケージ

測定データ読込機能のみ

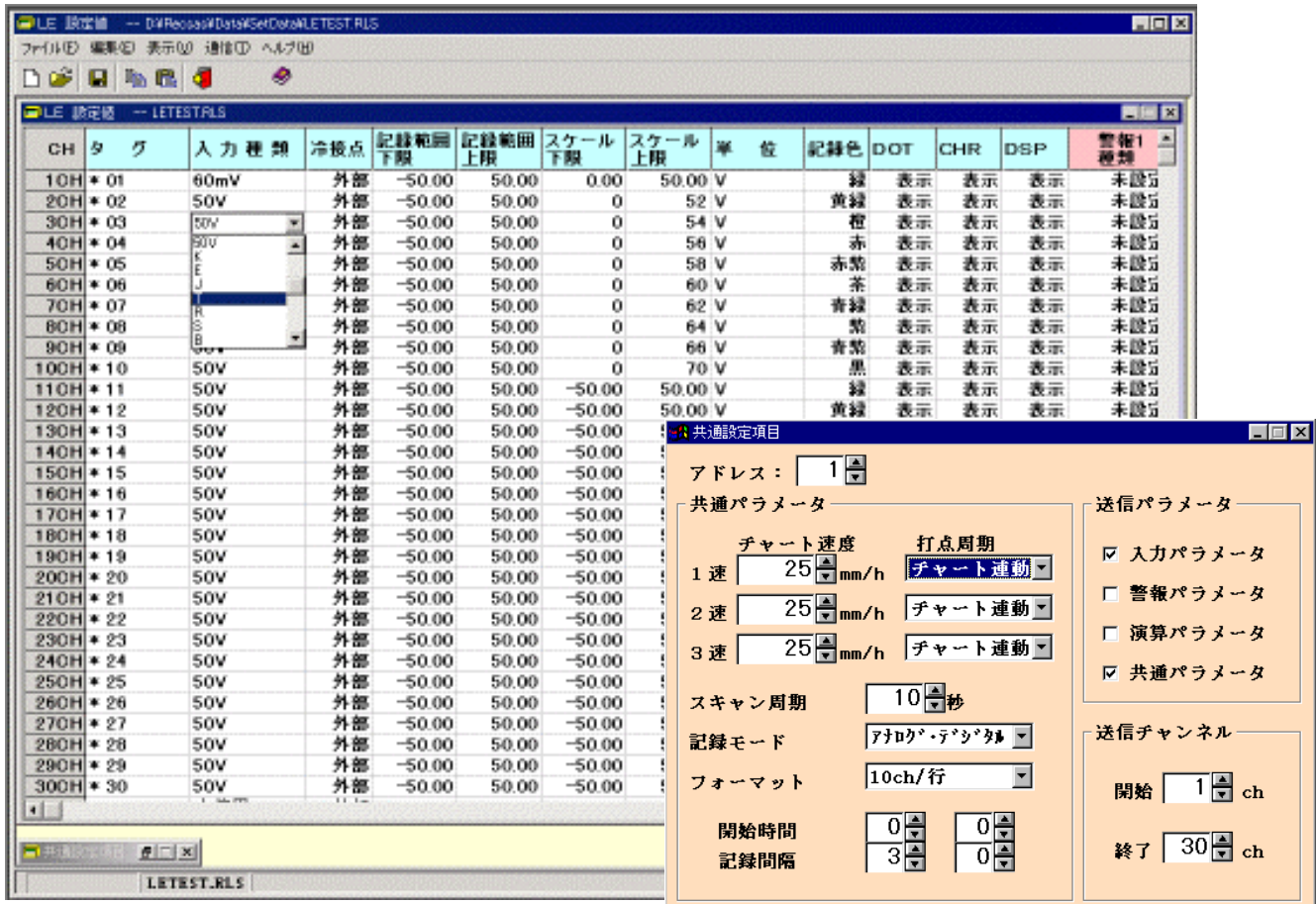
測定データ読込機能とチャンネルパラメータの設定機能

の2種類が用意されております。

フル・パッケージではチャンネルパラメータの設定値の送受信機能が搭載されています。

スタンダード・パッケージにはチャンネルパラメータの設定値の送受信機能は搭載されませんが、計測開始時にチャンネルパラメータの受信は行われます。

チャンネルパラメータ設定機能



設定項目

入力パラメータ

タグ、入力種類、冷接点有無、レンジ範囲、スケール範囲、単位、記録色(LEのみ)、表示/印字等(LEのみ)

警報パラメータ

種類、リレー番号、結線、設定値、差チャンネル、サンプル、警報レベル1～4迄(SEは1～2)

演算パラメータ(LEのみ)

種類、対象チャンネル、基準値、開始・終了、間隔

共通パラメータ(LEのみ)

チャート速度、打点周期、スキャン周期、記録モード、記録フォーマット

機能

計器への送信・受信及びディスクへの保存

制限事項

・警報レベルについて

Recsasで警報判定を行う場合は警報1が下限、警報2が上限として扱われます。

・LE3000でご使用の場合の注意

・DOT、CHR、DISPはDI、LOG、DISPになります。

・PCから設定送信時、上記の項目はLE3000側で受け付けられない場合があります。

(LE3000の個体差ではなく、同一のLE3000でも起こります)

あしからずご了承ください。

受け付けなかった場合はエラーログが出ます。

LE3000からPCへの受信は問題ありません。

Recsas Version 5.0 仕様

動作環境

オペレーション・システム

WindowsME または Windows2000

Windows9X または WindowsNT4.0以降 (Windows3.1では動作しませんのでご注意ください)

Windows95 はバージョン 4.00.950a 以上でご使用ください。(バージョン 4.00.950 の場合はアップグレードが必要です)

WindowsNT はバージョン 4.0 SP3 以上でご使用ください

MS Office2000 環境に適合します (MS Office97 環境では Recsas4.0、MS Office95 環境では Recsas3.0 を推奨します)

ハードウェア

CPU Pentium 150MHz以上 (Celeron 以上を推奨)

メモリ 32Mbyte以上 (64Mbyte以上を推奨)

容量 10Mbyte (共有ファイル含む)

表示 800×600ドット、65000色以上

(推奨 1024×768ドット、65000色以上)

256色ではやや見づらくなる場合があります

左記は動作保証の条件ではありません

Windowsでは運用環境により、動作状況が著しく異なります
上記の条件を満足していても、動作の為にパフォーマンスが充分であるとは限りません

従って最低限の条件の目安とお考えください

対応機種

CHINO AH/AL シリーズ	最大5台迄接続可能
CHINO KH/KL シリーズ	最大5台迄接続可能
CHINO LE シリーズ	LE1000 または LE2000 最大 16 台 LE3000 拡張ユニット 最大 10 台
CHINO SE シリーズ	最大 16 台迄接続可能
CHINO AR シリーズ	データ変換プラグイン (X-Y 仕様は除く)
三菱 MELSEC A シリーズ	
YOKOGAWA FA-M3	Ethernet 接続

※対応する通信インターフェースは全ての機種とも

RS-232C, RS-422A, RS-485

になります。(Recsas 側で選択可能)

RS-422A, RS-485 の場合でも、パソコンからの出力は

RS-232C になりますので信号変換器が必要です

標準価格

オンライン / オフライン ¥99,000-

計測エンジン ¥29,000- より

体験版

弊社では Recsas 5.0 体験版を御用意してあります。

体験版では測定器との実際の通信は行われませんが、模擬エンジンにより計測動作を再現できます。

なお、オフライン処理の一部の機能が使用することができないようになっております。

体験版は弊社のホームページ (<http://www.keisoku.jp/>) よりダウンロードすることができます。

インターネットがご利用になれない場合は弊社営業までご連絡ください。

Windows9X, WindowsME, WindowsNT, Windows2000, Windows3.1, Excel, Internet Explorer, Office2000, 95, 97 はマイクロソフト社の登録商標です。

販売元

KEISOKU
SERVICE

発売元 計測サービス株式会社

〒114-0023 東京都北区滝野川 6-76-9

フリーダイヤル 0120-450456

TEL 03-3576-1581(代)

FAX 03-3576-3461

URL <http://www.keisoku.jp/>

E-Mail eigy@keisoku.jp

このカタログに記載された仕様・デザイン等は将来予告無しに変更することがあります 2000.12.